

sarà il suo posto?

Con la raccolta differenziata possiamo trasformare i rifiuti in una grande risorsa



Carta, cartone e Tetra Pak

- Giornali, quaderni e riviste (senza parti adesive, metallo e plastica)
- Sacchetti, vaschette e scatole in cartone per alimenti
- Cartoni e scatoloni piegati
- Confezioni in cartone per giocattoli e abbigliamento
- Cartone della pizza senza residui di cibo
- Cartone per bevande (Tetra Pak)



Vetro

- Bottiglie e vasetti di vetro



Umido

- Scarti di cucina, avanzi di cibo sia crudi che cotti, eliminando i liquidi in eccesso
- Scarti domestici di carne e pesce (anche lische, frammenti di osso e piume), gusci d'uovo
- Scarti di frutta e verdura (comprese parti legnose, frutta secca e noccioli)
- Riso, pasta, pane, biscotti e farinacei
- Fondi di caffè, filtri di tè, di camomilla e di altre bevande ad infusione
- Fazzoletti e tovaglioli di carta usati
- Semi, fiori recisi, resti e foglie di piante d'appartamento

Plastica, metallo

- Bottiglie in plastica, lattine per bevande e liquidi
- Piatti e bicchieri in plastica, sacchetti, buste e pellicole (anche cellophane)
- Flaconi e tubetti per prodotti alimentari e per l'igiene personale
- Vaschette, scatolette e contenitori per alimenti (anche in polistirolo, metallo e plastica)
- Fogli in alluminio
- Pellicole per imballaggio incluse quelle a bolle
- Caffettiere, pentole, tappi e capsule
- Chiavi, lucchetti, catene e piccoli manufatti
- Bombolette spray non etichettate per materiali pericolosi



Residuo secco

- Carta sporca, oleata e vetrata, scontrini
- Piatti rotti e ceramica in genere
- Giocattoli in plastica non elettronici e senza pile
- Cd, dvd, musicassette e videocassette
- Filtri e sacchi per aspirapolvere, mozziconi di sigarette
- Pannolini, assorbenti, cerotti, rasoi usa e getta
- Radiografie, fotografie



Scarti vegetali (dal 1/03 al 30/11)

- Sfalci e potature
- Erba, foglie
- Piccole piante



...e tutto il resto?

Alla piazzola ecologica comunale di Via **Sondrio** 16 puoi portare tutti i rifiuti riutilizzabili e quelli considerati pericolosi, per i quali è obbligatoria la raccolta differenziata:

- rifiuti ingombranti, piccoli e grandi elettrodomestici
- vetro, vetro in lastre
- oli e grassi vegetali o minerali
- pile, toner
- lampadine a basso consumo e neon
- apparecchi elettrici ed elettronici
- TV e monitor
- legno
- materiali ferrosi
- sfalci e potature
- farmaci scaduti
- indumenti
- inerti da demolizione (per un massimo di 10 secchi da 14 litri all'anno)
- prodotti e contenitori etichettati per materiali pericolosi



Oli vegetali

presso il Centro Ambientale Mobile o la Piazzola Ecologica comunale



Pile e farmaci

negli appositi contenitori collocati presso i rivenditori, Piazzola Ecologica o il Centro Ambientale Mobile (solo pile).



facciamo un passo in avanti?

Insieme renderemo ancora più efficiente la raccolta rifiuti del tuo Comune.

CONTATTI E INFORMAZIONI

www.amsa.it
servizioclienti@amsa.it
seguici su



Amsa

Via Olgettina 25 - 20132 Milano
T +39 02272981 - F +39 0227298273

Comune di Pioltello - Ufficio Ecologia

Via Carlo Cattaneo, 1 - 20096 Pioltello
T. + 02.92366324



Città di Pioltello



Amsa
GRUPPO a2a

QUALI novità?

Abbiamo introdotto alcuni cambiamenti per migliorare il sistema di raccolta rifiuti.

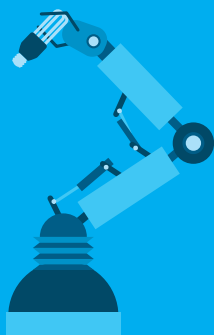
- **Tetra Pak (cartone per bevande):** dovrà essere conferito insieme alla carta e cartone e non con plastica e metallo.
- **Oli vegetali:** a chi ne farà richiesta al Numero Verde 800.332299 sarà consegnato un contenitore per il recupero degli oli vegetali che potranno essere conferiti presso il CAM (Centro Ambientale Mobile) o la Piazzola Ecologica Comunale
- **Ritiro gratuito ingombranti:** verrà effettuato previa prenotazione su www.amsa.it o al Numero Verde Amsa 800.332299. Per le categorie sociali protette, individuate dagli uffici comunali, impossibilitate al conferimento a bordo strada e/o presso la Piazzola Ecologica è previsto, gratuitamente, un servizio "al piano".

Con cadenza bimestrale verranno effettuate raccolte straordinarie di rifiuti ingombranti. Per informazioni consultare il sito www.comune.pioltello.mi.it

AREA CANI: Abbiamo posizionato in tutte le aree cani dei dispenser di sacchetti che potrai utilizzare per la raccolta delle deiezioni.

CAM - Centro Ambientale Mobile:

è una piattaforma ecologica mobile dove puoi conferire quei rifiuti che non sono oggetto di raccolta differenziata domiciliare (RAEE, oli, pc, toner, bombolette ...). Consulta il calendario raccolta CAM sul sito www.comune.pioltello.mi.it, www.amsa.it o chiama il Numero Verde 800.332299.



Dimmi quando, quando, quando?

Qui trovi il **calendario settimanale** per la raccolta dei rifiuti del tuo Comune. Presta attenzione ai **giorni di raccolta** che sono **diversi per ogni area!**

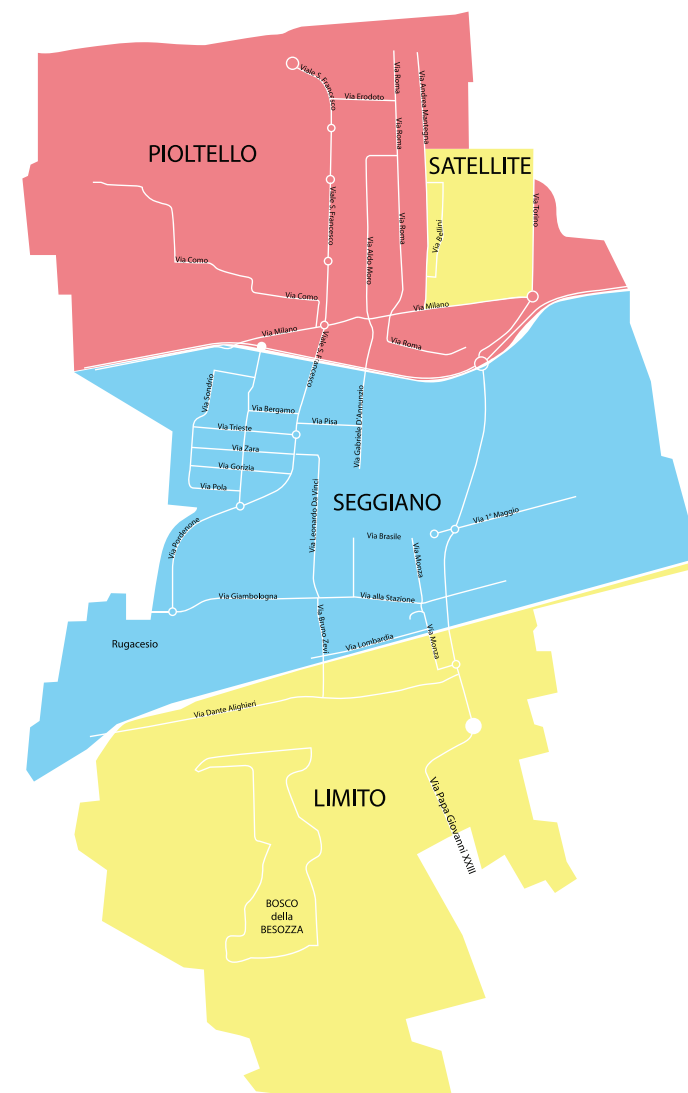
I cassonetti/sacchi possono essere portati a piano strada **dalle ore 22.00 del giorno precedente la raccolta fino alle ore 6.00 del giorno di raccolta.**



Centro raccolta rifiuti
Via Sondrio 16

ACCESSO GRATUITO

	Dal lunedì al sabato	Domenica
Orario invernale	8.00 - 12.00	
Dal 1° ottobre al 31 marzo	13.30 - 17.30	9.00 - 13.00
Orario estivo	8.30 - 12.30	
Dal 1° aprile al 30 settembre	14.00 - 18.30	9.00 - 13.00



Rifiuto	Dove	ZONA A	ZONA B	ZONA C
Carta e cartone (Tetra Pak)	Cassonetto bianco o pacchi legati	Giovedì	Venerdì	Sabato
Vetro	Cassonetto blu	Lunedì	Martedì	Mercoledì
Umido	Cassonetto verde e/o marrone	Lunedì - giovedì	Martedì - venerdì	Mercoledì-sabato
Plastica, metallo	Sacco trasparente	Lunedì	Martedì	Mercoledì
Residuo secco	Sacco trasparente	Lunedì-giovedì	Martedì - venerdì	Mercoledì-sabato
Scarti vegetali	Mastelli, contenitori in plastica	Lunedì	Martedì	Mercoledì